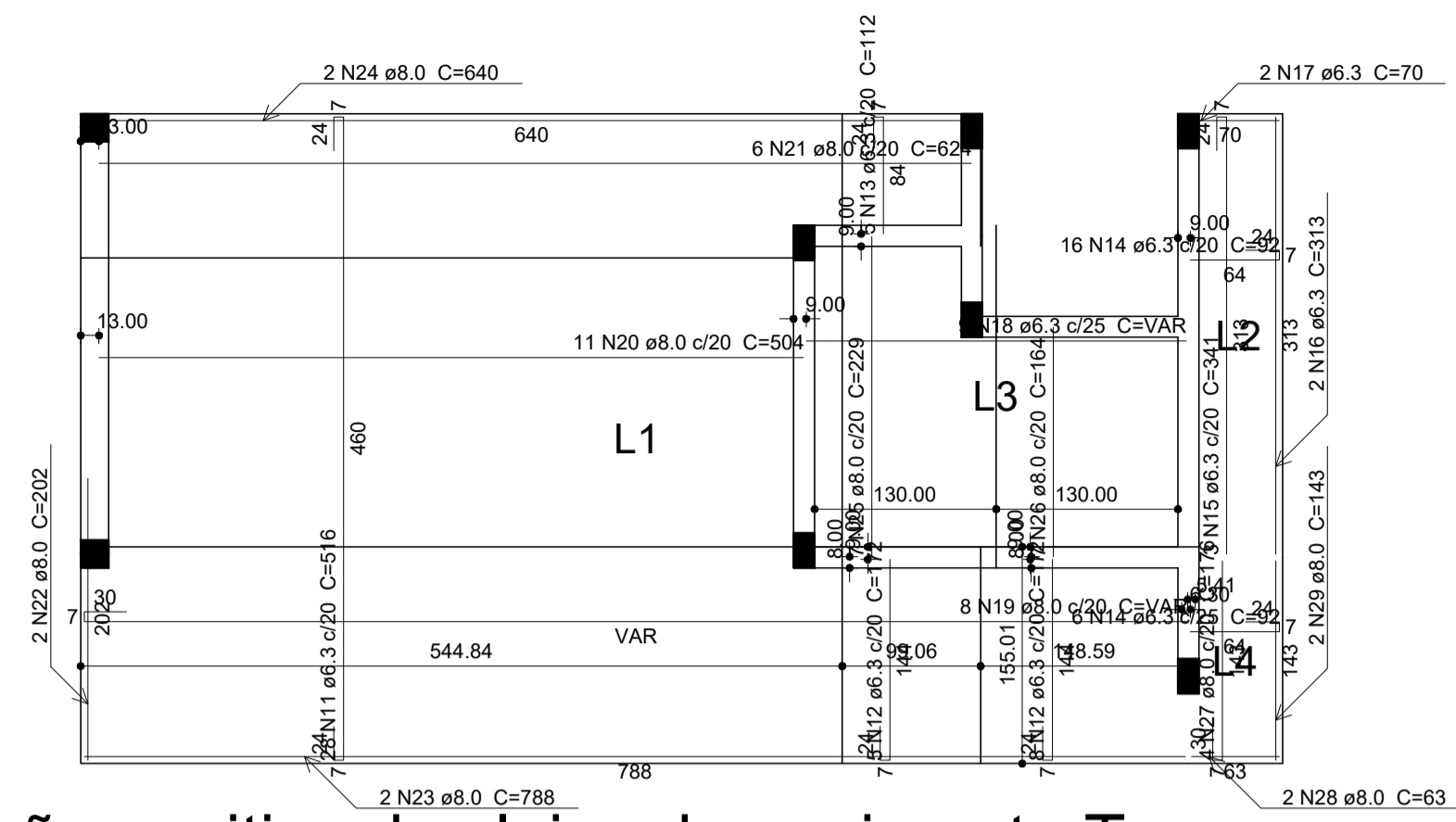


Forma do pavimento Terreo (Nível 280) escala 1:50

Vigas			
Nome	Seção (cm)	Elevação (cm)	Nível (cm)
V1	15x30	0	280
V2	15x30	0	280
V3	15x30	0	280
V4	15x30	0	280
V5	15x30	0	280
V6	15x30	0	280
V7	15x30	0	280
V8	15x30	0	280

Lajes					
Nome	Tipo	Altura (cm)	Elevação (cm)	Nível (cm)	Sobrecarga (kgf/m²)
L1	Maciça	12	0	280	3
L2	Maciça	12	0	280	3
L3	Maciça	12	0	280	3
L4	Maciça	12	0	280	3
L5	Maciça	12	0	280	3

Características dos materiais	
fck (kgf/cm²)	Ecs (kgf/cm²)
250	241500



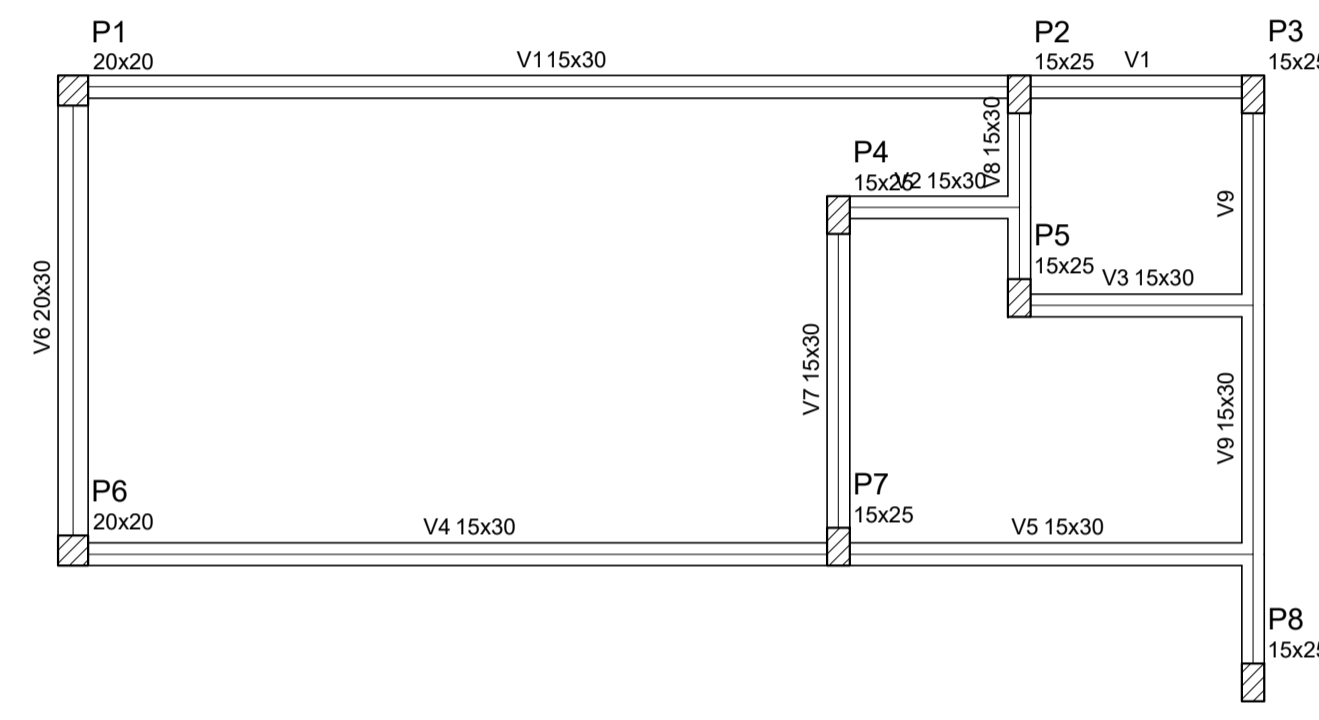
Armação positiva das lajes do pavimento Terreo escala 1:50

Feros de distribuição	
Ferro	Armadura de distribuição
N35	7 N1 ø5.0 c/16 C=52
N36	13 N2 ø5.0 c/16 C=96
N37	13 N3 ø5.0 c/16 C=149
N38	23 N4 ø5.0 c/16 C=99
N30	43 N5 ø5.0 c/20 C=148
N39	24 N6 ø5.0 c/16 C=108
N40	23 N7 ø5.0 c/16 C=167
N31	11 N8 ø5.0 c/20 C=120
N32	17 N9 ø5.0 c/20 C=165
N33	23 N10 ø5.0 c/20 C=68

Relação do aço					
Negativos					
AÇO	N	DIAM (mm)	QUANT	C.UNIT (cm)	C.TOTAL (cm)
CA60	1	5.0	7	52	364
	2	5.0	13	96	1248
	3	5.0	13	149	1937
	4	5.0	23	99	2277
	5	5.0	43	148	6364
	6	5.0	24	108	2592
	7	5.0	23	167	3841
	8	5.0	11	120	1320
	9	5.0	17	165	2805
	10	5.0	23	68	1564
	11	6.3	28	516	14448
	12	6.3	13	172	2236
	13	6.3	5	112	560
	14	6.3	22	92	2024
	15	6.3	3	341	1023
	16	6.3	2	313	626
	17	6.3	2	70	140
	18	6.3	9	VAR	VAR
	19	8.0	8	VAR	VAR
	20	8.0	11	504	5544
	21	8.0	6	624	3744
	22	8.0	2	202	404
	23	8.0	2	788	1576
	24	8.0	2	640	1280
	25	8.0	7	229	1603
	26	8.0	7	164	1148
	27	8.0	4	176	704
	28	8.0	2	63	126
	29	8.0	2	143	286
	30	8.0	7	865	6055
	31	8.0	6	223	1338
	32	8.0	8	347	2776
	33	8.0	3	470	1410
	34	10.0	11	VAR	VAR
	35	12.5	3	109	327
	36	12.5	6	208	1248
	37	12.5	8	215	1720
	38	12.5	5	370	1850
	39	12.5	5	382	1910
	40	12.5	8	371	2968

Resumo do aço			
AÇO	DIAM (mm)	C.TOTAL (m)	PESO + 10% (kg)
CA50	6.3	235.1	63.3
	8.0	345.8	150.1
	10.0	95.1	94.5
	12.5	100.3	162.2
CA60	5.0	243.2	41.2
PESO TOTAL (kg)			
CA50			384
CA60			41.2

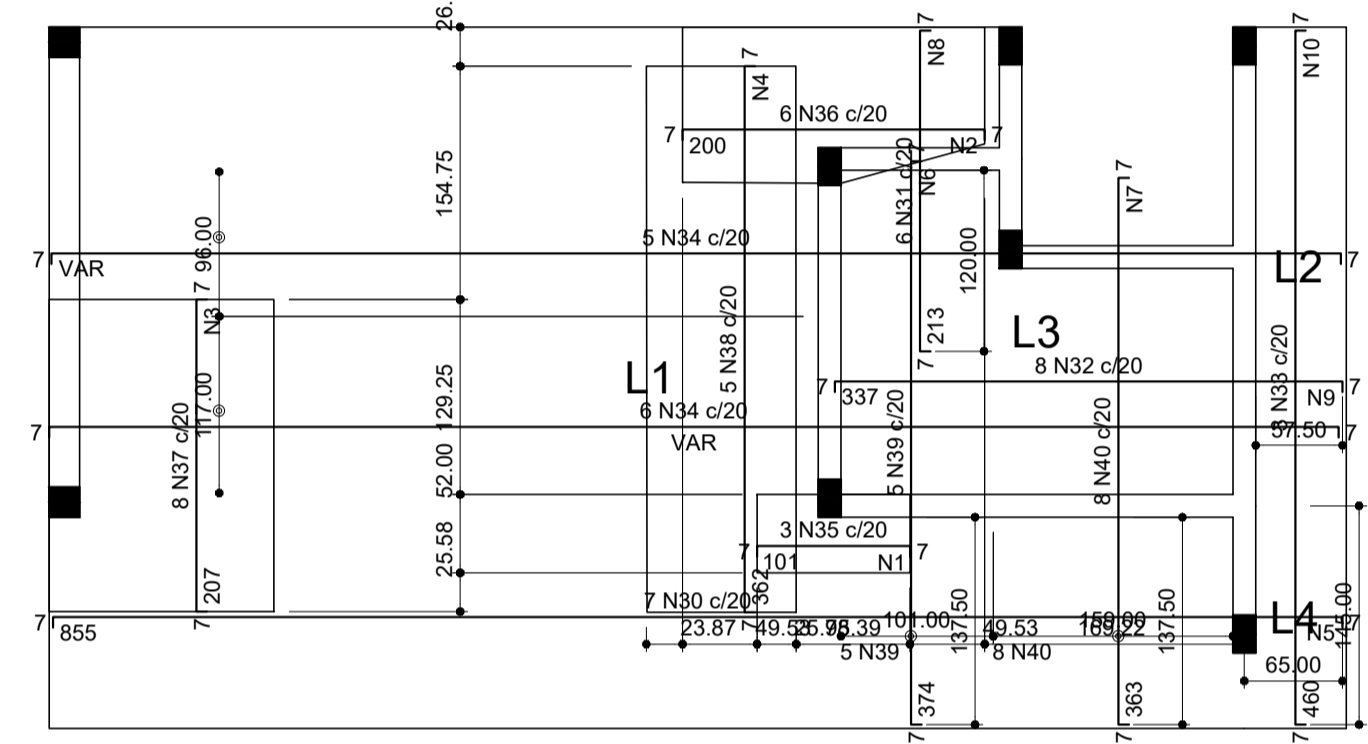
Volume de concreto (C-25) = 4.26 m³
Área de forma = 38.39 m²



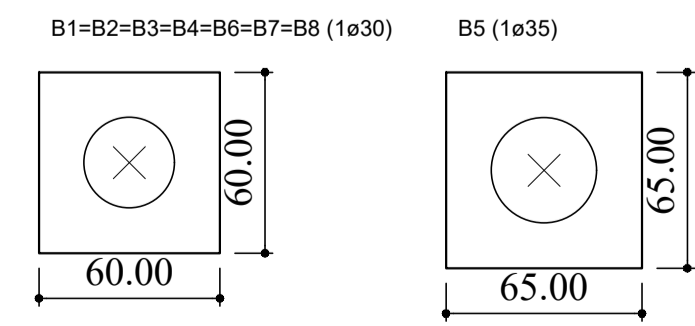
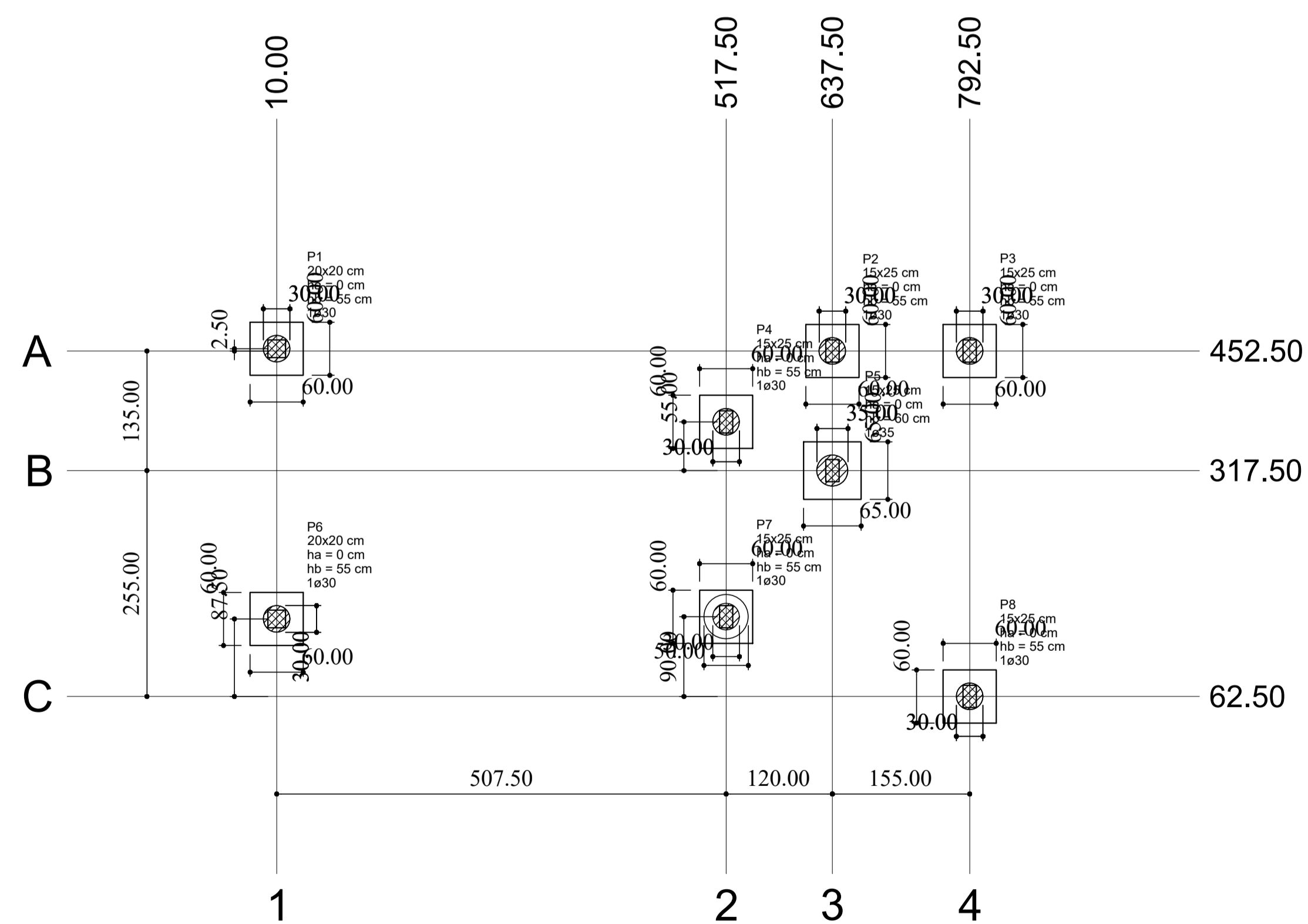
Forma do pavimento Fundação (Nível 0) escala 1:50

Vigas			
Nome	Seção (cm)	Elevação (cm)	Nível (cm)
V1	15x30	0	0
V2	15x30	0	0
V3	15x30	0	0
V4	15x30	0	0
V5	15x30	0	0
V6	20x30	0	0
V7	15x30	0	0
V8	15x30	0	0
V9	15x30	0	0

Características dos materiais	
fck (kgf/cm²)	Ecs (kgf/cm²)
250	241500



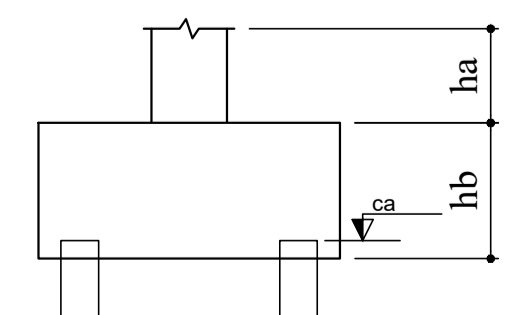
Armação negativa das lajes do pavimento Terreo escala 1:50



Legenda dos blocos escala 1:25

Nome	Seção (cm)	X (cm)	Y (cm)	Carga Máx. (tf)	Carga Min. (tf)	Fundação		h0 / ha (cm)	h1 / hb (cm)	ne	Estaca	Bloco ca (cm)	Base tub. (cm)
						Lado B (cm)	Lado H (cm)						
P1	20x20	10.00	455.00	2.3	1.8	60	60	0	55	1	30	-40	
P2	15x25	637.50	452.50	2.2	0.3	60	60	0	55	1	30	-40	
P3	15x25	792.50	452.50	2.4	1.1	60	60	0	55	1	30	-40	
P4	15x25	517.50	372.50	4.0	3.0	60	60	0	55	1	30	-40	
P5	15x25	637.50	317.50	2.0	0.1	65	65	0	60	1	35	-45	
P6	20x20	10.00	150.00	3.6	3.0	60	60	0	55	1	30	-40	
P7	15x25	517.50	152.50	5.8	4.7	60	60	0	55	1	30	-40	50
P8	15x25	792.50	62.50	2.5	2.0	60	60	0	55	1	30	-40	

Tubulões	
de (cm)	Quantidade
30	7
35	1



CONTEÚDO DESTA PRANCHA		PRANCHA:	
* PROJETO ESTRUTURAL		01/02	
FORMA DA FUNDAÇÃO			
FORMA SUPERIOR			
ENDEREÇO DA OBRA:	RUA DOMINGUES LOUVERTURE, S/N	BAIRRO:	CENTRO
CIDADE:	SETE LAGOAS MG	DATA:	AGOSTO/2018
ART:	ENGº CIVL JOSE ATACIZO DA FÉ - CREA 87.669/D	TAXA DE OCUPAÇÃO:	ÁREA DO TERRENO:
PROPRIETÁRIO:	CÂMARA MUNICIPAL DE SETE LAGOAS	ESCALA:	INDICADA
GNPJ:	XXXXXXXXXXXXXXXXXXXX	ÁREA:	INDICADA